

# TURBO TWIST

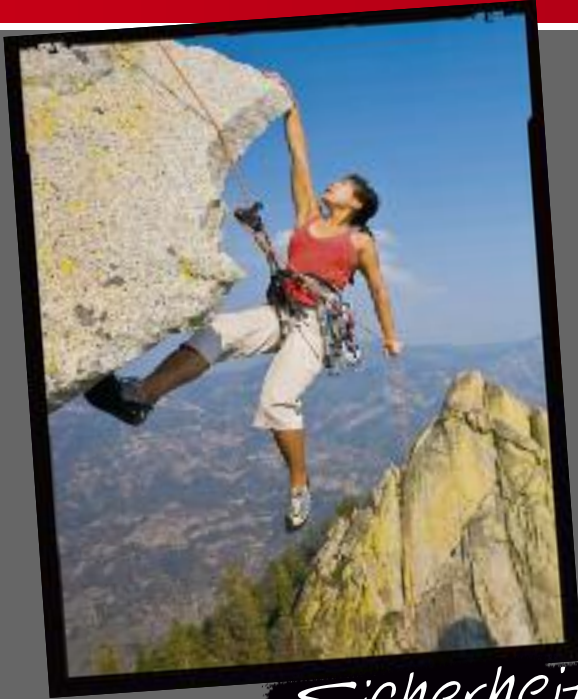
PCE

Connection  
to the future

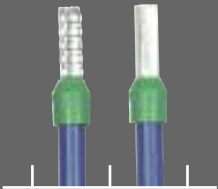
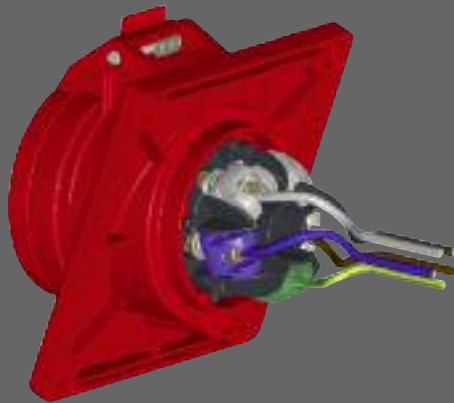
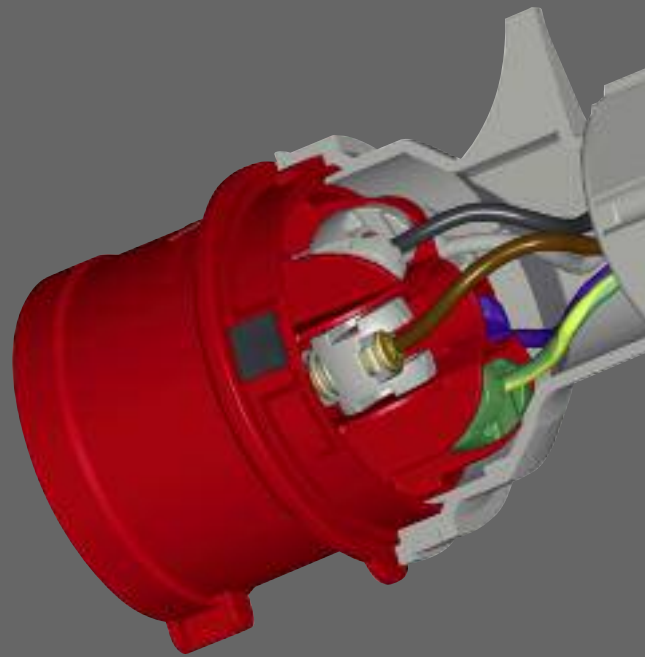


# TURBO TWIST

ALLE TWIST VORTEILE



Sicherheit



- ▶ AUFNAHME ALLER LEITERQUERSCHNITTE NACH NORM
  - 16A: BIS 2,5 MM<sup>2</sup> FLEXIBEL, BIS 4 MM<sup>2</sup> EINDRÄHTIG
  - 32A: BIS 6,0 MM<sup>2</sup> FLEXIBEL, BIS 10 MM<sup>2</sup> EINDRÄHTIG

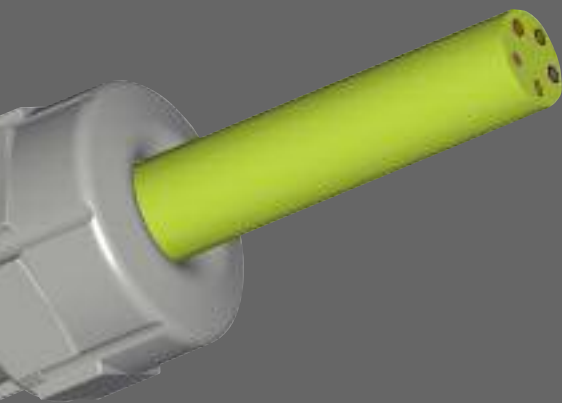
- ▶ FLEXIBLE ABISOLIERTE DRÄHTE
  - MIT ODER OHNE ADERENDHÜLSE
  - ODER EINDRAHTIGE ABISOLIERTE DRÄHTE
  - ABISOLIERLÄNGE: 16A VON 10-12MM
  - 32A VON 12-14MM

- ▶ KONTAKTE AUCH VERNICKELT

- ▶ ÖVE-ZULASSUNG OHNE EINSCHRÄNKUNG



# NEUE SCHRAUBLOSE ANSCHLUSSTECHNIK!



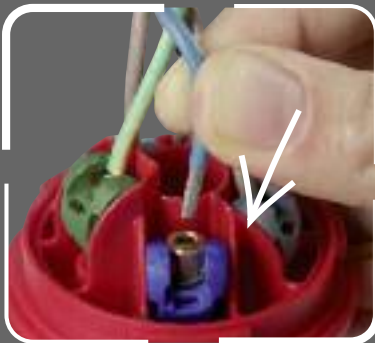
*Robustheit*



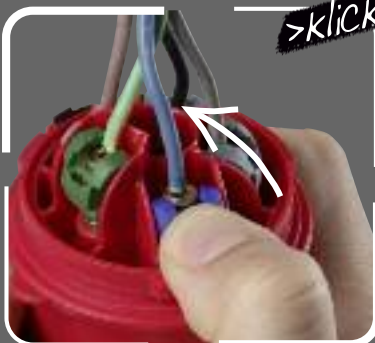
- ▶ FÜR ERSCHWERTE UMWELTBEDINGUNGEN
- ▶ BESONDERE SCHLAGZÄHIGKEIT
- ▶ HOHE ZUGFESTIGKEIT DER KLEMMEN
- ▶ KONTAKTKLEMMEN SCHOCKSICHER UND VIBRATIONSFEST
- ▶ KONTAKTKLEMME SCHLIESST DURCH FINGERDRUCK, KLEMMUNG OPTISCH ERKENNBAR
- ▶ KEIN JUSTIEREN UND VERRIEGELN ÜBER ZUSÄTZLICHEN SCHIEBER NOTWENDIG



*Zeitersparnis*



1) LEITER STECKEN



2) KLEMME SCHLIESSEN



KLEMME WIEDER ÖFFNEN

- ▶ SCHRAUBLOSE TT-KLEMME (ANGEMELDETES PCE-PATENT)
- GEÖFFNETE KONTAKTKLEMMEN IM ANLIEFERUNGSZUSTAND
- SCHNELLES UND EINFACHES EINFÜHREN DER LEITUNG








- ▶ SCHLIESSEN UND ÖFFNEN MIT EINEM FINGERDRUCK (ODER WERKZEUG)

- ▶ FEHLERFREIER ANSCHLUSS DURCH EINDEUTIG GEKENNZEICHNETE KLEMMEN

- ▶ VERSCHLEISS- UND WARTUNGSFREIE KONTAKTE



Bestellnummern

		Ampere	Pole	110V~ 50/60Hz 4h	230V~ 50/60Hz 3p=6h 4p+5p=9h	400V~ 50/60Hz 3p=9h 5p=6h		
<b>"Turbo Twist" Stecker</b> - für vernickelte Kontaktausführung fügen Sie ein "v" an, z.B. 015-6TTv  IP44 spritzwassergeschützt IP67 auf Anfrage		16	3	013-4TT	<b>013-6TT</b>	013-9TT		
		16	4	014-4TT	014-9TT	<b>014-6TT</b>		
		16	5	015-4TT	015-9TT	<b>015-6TT</b>		
		32	3	023-4TT	<b>023-6TT</b>	023-9TT		
		32	4	024-4TT	024-9TT	<b>024-6TT</b>		
		32	5	025-4TT	025-9TT	<b>025-6TT</b>		
		<b>"Turbo Twist" Kupplungssteckdose</b> - für vernickelte Kontaktausführung fügen Sie ein "v" an, z.B. 215-6TTv  IP44 spritzwassergeschützt IP67 auf Anfrage		16	3	213-4TT	<b>213-6TT</b>	213-9TT
				16	4	214-4TT	214-9TT	<b>214-6TT</b>
				16	5	215-4TT	215-9TT	<b>215-6TT</b>
32	3			223-4TT	<b>223-6TT</b>	223-9TT		
32	4			224-4TT	224-9TT	<b>224-6TT</b>		
32	5			225-4TT	224-9TT	<b>225-6TT</b>		
<b>"Turbo Twist" Wandsteckdose</b> - für vernickelte Kontaktausführung fügen Sie ein "v" an, z.B. 115-6TTv  IP44 spritzwassergeschützt IP67 auf Anfrage				16	3	113-4TT	<b>113-6TT</b>	113-9TT
				16	4	114-4TT	114-9TT	<b>114-6TT</b>
				16	5	115-4TT	115-9TT	<b>115-6TT</b>
		32	3	123-4TT	<b>123-6TT</b>	123-9TT		
		32	4	124-4TT	124-9TT	<b>124-6TT</b>		
		32	5	125-4TT	125-9TT	<b>125-6TT</b>		
		<b>"Turbo Twist" Anbausteckdose gerade</b> - für vernickelte Kontaktausführung fügen Sie ein "v" an, z.B. 315-6TTv  IP44 spritzwassergeschützt IP67 auf Anfrage				Flansch: 70x70, Lochabst.: 56x56		
				16	3	313-4TT	<b>313-6TT</b>	313-9TT
				16	4	314-4TT	314-9TT	<b>314-6TT</b>
16	5			315-4TT	315-9TT	<b>315-6TT</b>		
32	3			323-4TT	<b>323-6TT</b>	323-9TT		
32	4			324-4TT	324-9TT	<b>324-6TT</b>		
32	5			325-4TT	323-9TT	<b>325-6TT</b>		
<b>"Turbo Twist" Anbausteckdose gerade</b> - für vernickelte Kontaktausführung fügen Sie ein "v" an, z.B. 315-6TTf7v  IP44 spritzwassergeschützt IP67 auf Anfrage						Flansch: 75x75, Lochabst.: 60x60		
				16	3	313-4TTf7	<b>313-6TTf7</b>	313-9TTf7
		16	4	314-4TTf7	314-9TTf7	<b>314-6TTf7</b>		
		16	5	315-4TTf7	315-9TTf7	<b>315-6TTf7</b>		
		32	3	323-4TTf7	<b>323-6TTf7</b>	323-9TTf7		
		32	4	324-4TTf7	324-9TTf7	<b>324-6TTf7</b>		
		32	5	325-4TTf7	325-9TTf7	<b>325-6TTf7</b>		
		<b>"Turbo Twist" Anbausteckdose schräg</b> - für vernickelte Kontaktausführung fügen Sie ein "v" an, z.B. 415-6TTv  IP44 spritzwassergeschützt IP67 auf Anfrage				Flansch: 70x70, Lochabst.: 65x50		
				16	3	413-4TT	<b>413-6TT</b>	413-9TT
16	4			414-4TT	414-9TT	<b>414-6TT</b>		
				Flansch: 97x80, Lochabst.: 73x60				
16	5			415-4TT	415-9TT	<b>415-6TT</b>		
32	3			423-4TT	<b>423-6TT</b>	423-9TT		
32	4			424-4TT	424-9TT	<b>424-6TT</b>		
32	5			425-4TT	425-9TT	<b>425-6TT</b>		
<b>"Turbo Twist" Anbausteckdose schräg</b> - für vernickelte Kontaktausführung fügen Sie ein "v" an, z.B. 415-6TTf9v  IP44 spritzwassergeschützt						Flansch: 100x92, Lochabst.: 85x77		
		16	5	415-4TTf9	415-9TTf9	<b>415-6TTf9</b>		
		32	5	425-4TTf9	425-9TTf9	<b>425-6TTf9</b>		

**PC ELECTRIC Ges.m.b.H.**

A-4973 St. Martin/Innkreis  
Diesseits 145

AUSTRIA - EUROPE

Tel. +43 / 7751 / 61220

Fax +43 / 7751 / 6969

E-Mail: [office@pcelectric.at](mailto:office@pcelectric.at)

[www.pcelectric.at](http://www.pcelectric.at)